

Ecole Saint Yves - Nantes

Petit guide à destination des élèves

Pour une reprise en toute sécurité



Chers élèves,

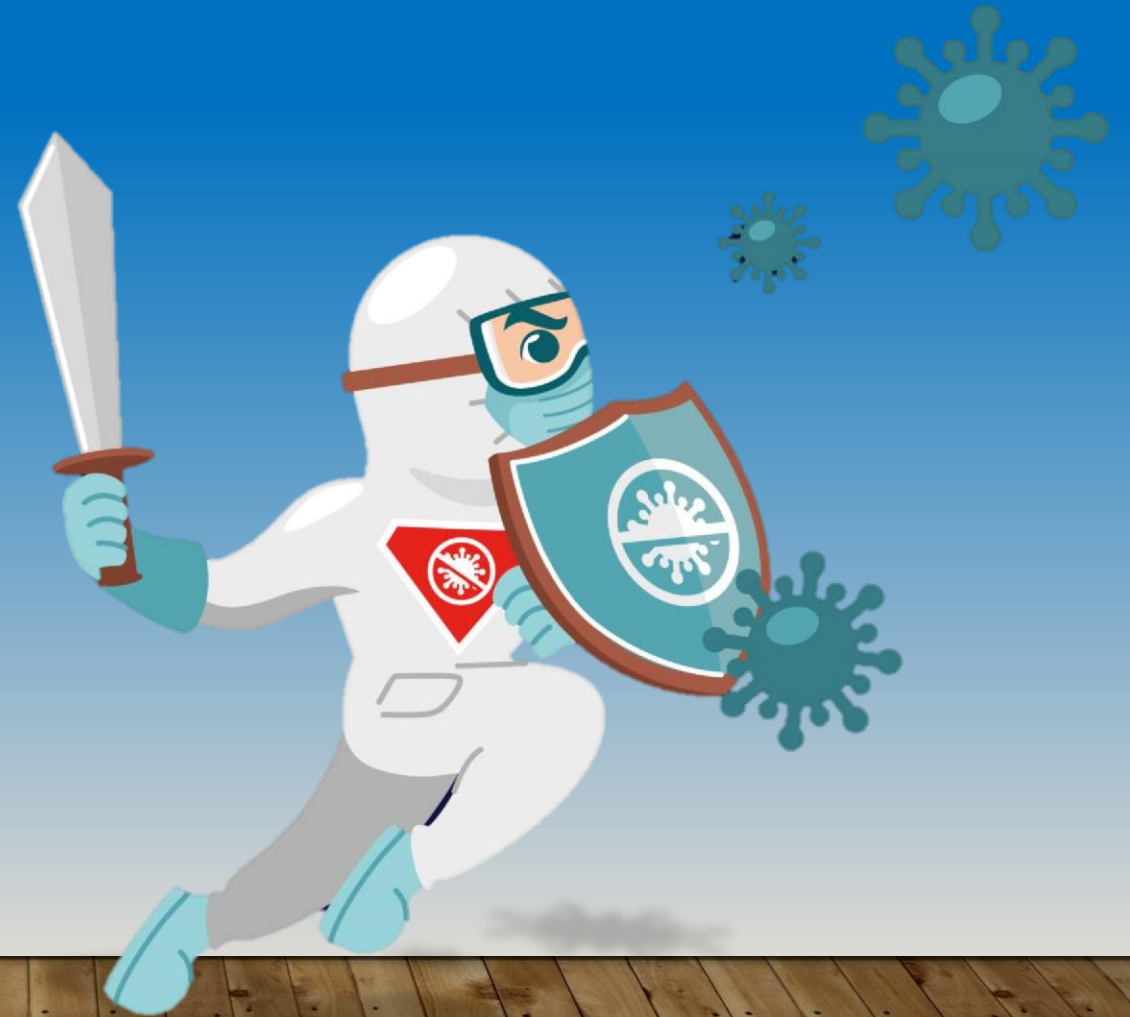
Après être restés près de deux mois, confinés à la maison, vous voici prêts à retrouver le chemin de l'école.

Nous sommes très heureux de pouvoir vous y accueillir de nouveau.

Cependant, vous allez vite vous apercevoir que l'école telle que vous l'avez quittée il y a quelques semaines, sera très différente de celle que vous vous apprêtez à retrouver.

Voici un petit guide à lire très attentivement pour vous préparer à tous ces changements et adopter les bons gestes et comportements dès votre retour sur les bancs de l'école.

Bonne lecture !



Le matin, avant de partir, je prends ma température.



Si j'ai de la **fièvre** (au-delà de **37,8°**), des **symptômes** ressemblant à ceux du COVID, **je reste à la maison** et mes parents appellent le docteur.

Ils préviennent l'école de mon absence.

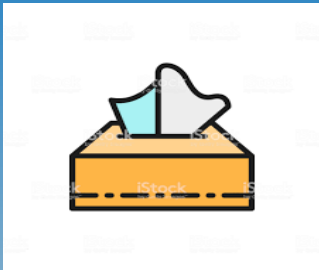


Les gestes barrières ...



TOUSSER ET ETERNUER :

Je tousse ou éternue dans le coude ou dans un mouchoir à usage unique



UTILISER DES MOUCHOIRS JETABLES :

Je jette mon mouchoir jetable dans la poubelle qui est vidée régulièrement



SALUER UNE PERSONNE :

Je salue sans serrer la main et sans embrasser



Je lave souvent et soigneusement mes mains

Selon le protocole, tu devras te laver les mains :

- à ton arrivée dans l'école ;
- avant de rentrer en classe, notamment après les récréations ;
- avant et après chaque repas ;
- avant d'aller aux toilettes et après y être allé ;
- après s'être mouché, avoir toussé, avoir éternué ;
- autant que de besoin après avoir manipulé des objets possiblement contaminés ;
- le soir avant de rentrer chez soi et en rentrant chez toi.

Tu pourras utiliser du gel hydroalcoolique, sous le contrôle d'un adulte.

Comment se laver les mains ?



Les masques

Des masques seront portés par tes enseignants et pour toi, le masque n'est pas recommandé mais tu peux quand même en apporter un.

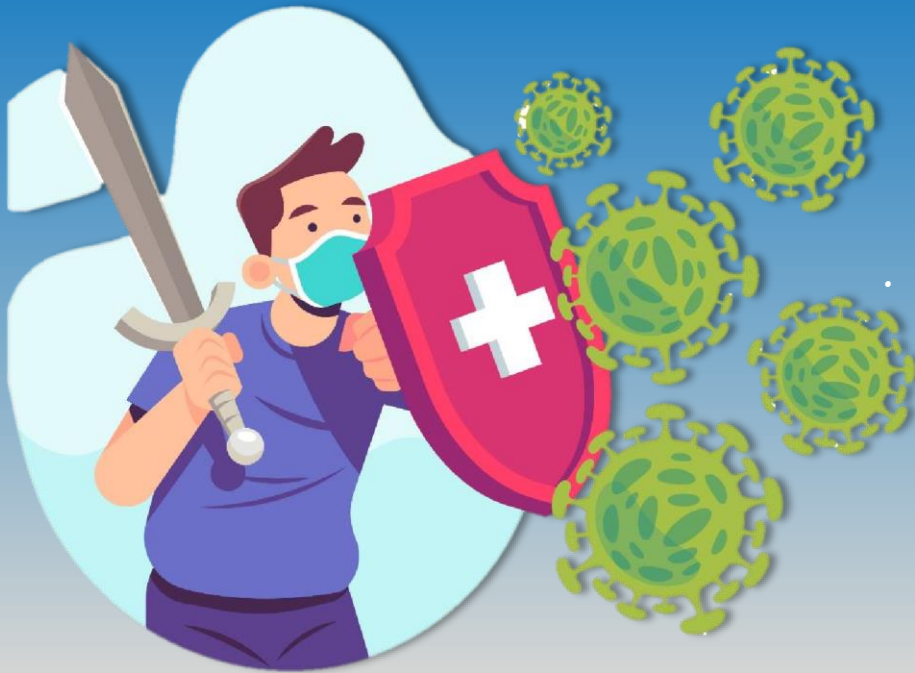
Mais attention :

- Je ne porte un masque que si je sais le faire, sinon je prends encore plus de risques.
- Si tu préfères en apporter un, seul toi peux le toucher, le mettre et l'enlever au moment des repas.
- Une fois que j'enlève mon masque, je ne le laisse pas traîner.
- Je rapporte mon masque lavable à la maison et je le lave immédiatement à 60 degrés minimum

Si je porte un masque jetable, voici la marche à suivre :

Mon masque est propre / Je me lave les mains avant de le mettre
Je le tiens par les élastiques / Je ne touche jamais mon masque une fois qu'il est mis en place / Je l'enlève après m'être lavé les mains, sans toucher la partie devant ma bouche et mon nez / Je le mets à la poubelle / Je me lave les mains

Plus d'explications : <https://www.youtube.com/watch?v=KuT1KNfJlJc>



Ton arrivée...



Lorsque tu arriveras, tes parents te déposeront jusqu'au portail, puis tu iras sous le préau t'asseoir sur un banc sous la surveillance d'un adulte qui t'accompagnera aux toilettes pour que tu puisses te laver les mains.

Avec une enseignante tu monteras en classe par l'escalier A en file indienne en respectant les distances.

- Puis, tu devras t'asseoir directement à ta place. Elle portera ton nom et restera la même chaque jour.
- Tu ne devras pas déposer tes affaires à ton porte manteau mais sur le dos de ta chaise.
- Tu déposeras ton sac de pique-nique à l'endroit que t'indiquera ton enseignante..



En classe...

Pendant la classe, tu seras avec 14 autres camarades au maximum.

En arrivant le plan de travail ainsi que les fiches dont tu auras besoin pendant la journée seront posés sur ton bureau.

- Les corrections et explications se feront au tableau. Ton enseignante ne pourra pas toucher tes cahiers.
- Tu ne pourras pas te lever pendant la classe. C'est ton enseignante qui se déplacera.
- Tu auras une place fixe, située à 1 mètre de tes autres camarades.
- Les coins bibliothèque et autonomie seront fermés pour éviter la manipulation d'objets communs. Tu devras apporter un livre de la maison pour le Silence on lit.
- Tu ne pourras plus prendre les mouchoirs de la classe. Pense à prendre tes propres mouchoirs.



Pour permettre la distanciation physique, tu te déplaceras en file indienne, à une distance d'un mètre de tes camarades. En fin de récréation tu te placeras sur les pochoirs sous le préau pour aller te laver les mains avant de revenir en classe.

En récréation...

Il va falloir être courageux, car même si tu en as vraiment envie, tu ne pourras plus jouer comme avant avec tes camarades.

- Tu ne pourras pas t'approcher de tes camarades à moins d'un mètre.
- Tu ne pourras donc pas non plus jouer à des jeux sociaux (jeux collectifs de type chat, jeux de balle, billes...) ni à des jeux nécessitant des échanges de matériel (cartes à jouer, ...).
- Tu pourras découvrir tous les jeux qui ne nécessitent pas de contacts physiques que ton enseignante te présenteras.

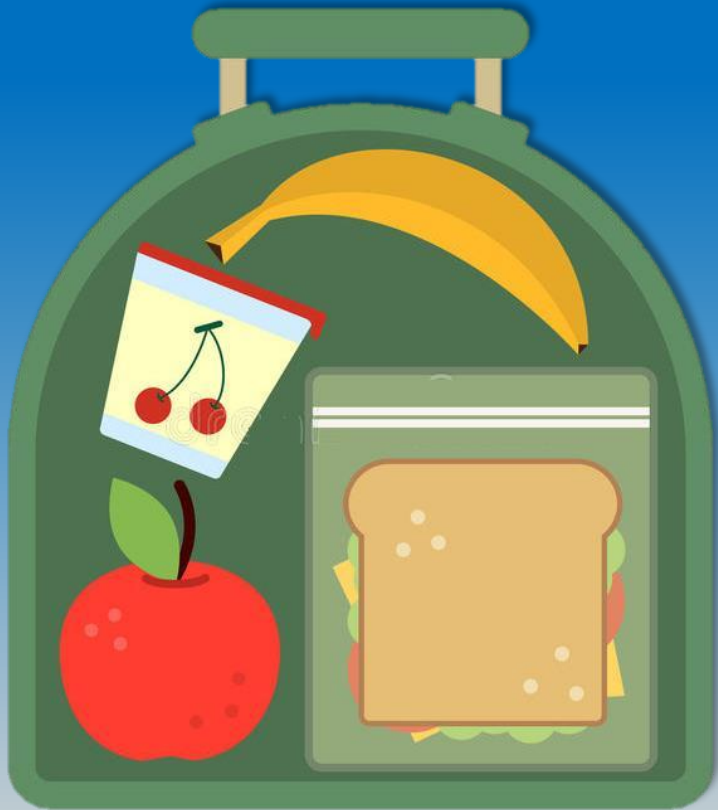
-Tu peux apporter un petit jeu de la maison pour t'occuper sur la cour que seul toi toucheras et qui sera rangé dans un sac personnel à ton nom.

Mais ne t'inquiète pas, tu pourras tout de même :

- Parler avec tes camarades en respectant la distanciation physique de 1m
- Raconter des blagues...
- Chanter
- Rigoler ...



Pendant le repas...



- Pour le repas, après t'être lavé les mains, tu iras déjeuner dans une salle avec tes camarades de classe.
- Tu devras apporter un pique-nique qui ne pourra être ni réchauffé ni réfrigéré. Pense à demander à tes parents de pré-ouvrir les pompotes pour être capable de les ouvrir seul.
- Ensuite, après t'être de nouveau lavé les mains, tu pourras aller en récréation.

Lors de la sortie...

Quand tu auras fini ta journée, tu te rendras sur la cour de récréation en empruntant l'escalier B avec tes camarades de classe, accompagné par ton enseignante

Si tu as une carte de sortie tu rejoindras le portail en file indienne en te plaçant sur un pochoir. Mme Degruson et ton enseignante te laisseront sortir après avoir vérifié ta carte.

Si tu dois attendre tes parents tu te placeras sur un des pochoirs lettres devant le portail et tu attendras que tes parents soient là. Quand ils arriveront, un enseignant t'appellera pour aller les retrouver.

Il faudra faire un effort et ne pas trop gesticuler pour rester loin de tes copains.



En cas de symptômes...

Si jamais un ou plusieurs symptômes apparaissent dans la journée lorsque tu es en classe : toux, éternuement, essoufflement, mal de gorge, fatigue, troubles digestifs, sensation de fièvre...

Tu seras isolé de tes camarades le temps que l'on prévienne tes parents pour qu'ils puissent venir te chercher.

Pas de panique cependant, ce n'est peut être qu'un rhume...



Encore quelques petites précisions...



- J'ai toujours avec moi des mouchoirs de papier jetables pour me moucher ou éternuer
- J'essaie de prendre l'habitude de tousser ou d'éternuer dans mon coude.
- Si je ne sais pas faire mes lacets, je mets des chaussures à élastique ou à scratch.
- Si je me fais mal, si je ne vais pas bien, je le signale à un adulte.
- J'attends mon tour calmement et en respectant les distances, pour me laver les mains, pour aller aux toilettes, entrer dans la classe...
- Maintenant, relis ce petit diaporama plusieurs fois avant de revenir en classe.

=> **Il faudra essayer de tout retenir !**

A bientôt à l'école !

