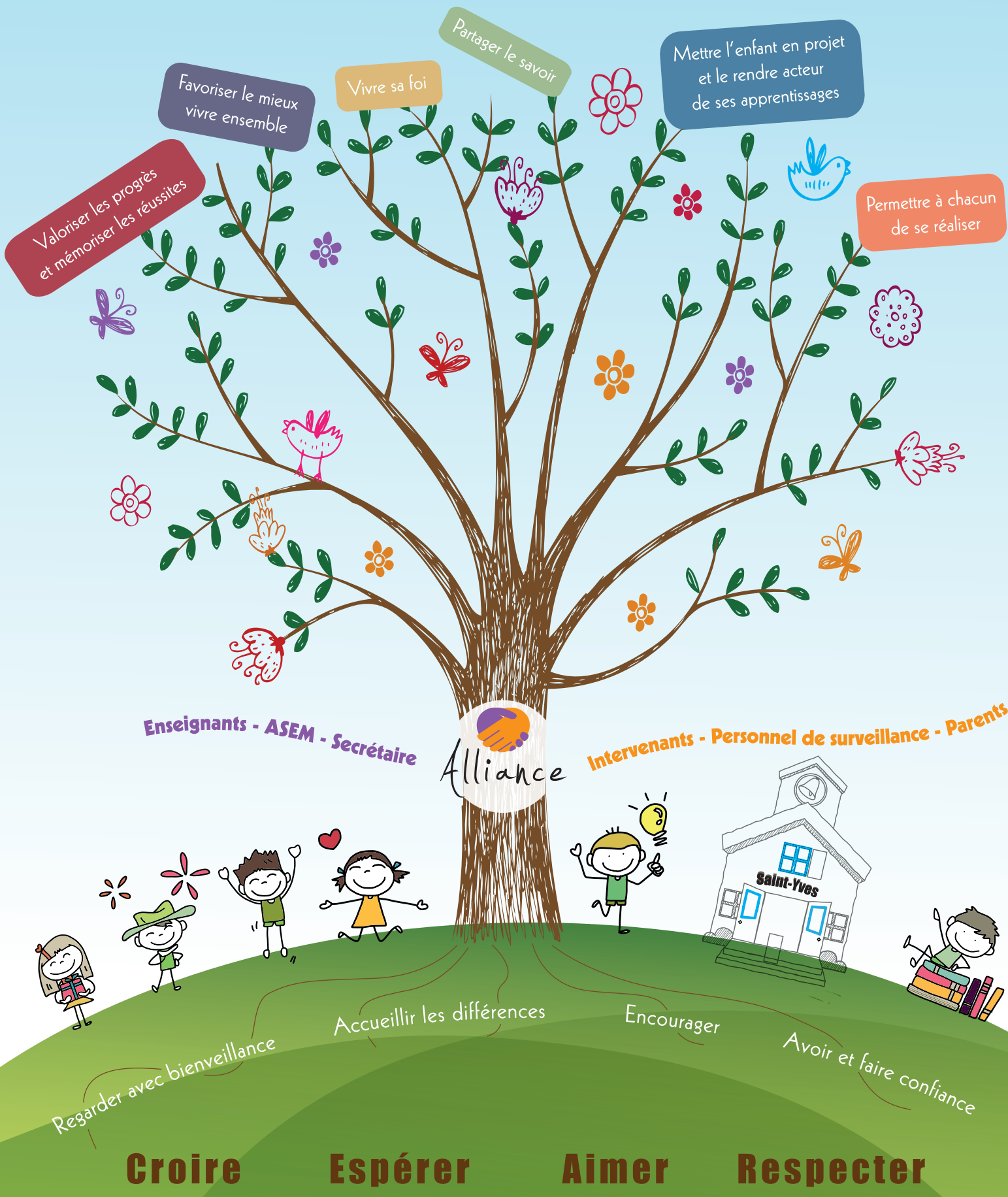


# Vivre ensemble et grandir à l'école Saint-Yves de Nantes



# Vivre ensemble et grandir à l'école Saint-Yves de Nantes

- ✿ L'école Saint-Yves s'inscrit dans le PROJET EDUCATIF de L'ENSEIGNEMENT CATHOLIQUE.
- ✿ C'est un établissement sous contrat d'association avec l'Etat qui appuie son enseignement sur les programmes officiels déterminés par le Ministère de l'Education Nationale.
- ✿ A l'École Saint-Yves, nous voulons que tous les acteurs de l'école – parents, enseignants, ASEM, secrétaire, personnel de surveillance et intervenants - accompagnent chaque enfant sur son CHEMIN de REUSSITE.
- ✿ Nous accueillons chaque enfant pour qu'il devienne un élève acteur de ses apprentissages dans l'acquisition de savoirs.
- ✿ Nous voulons l'aider à développer son goût d'apprendre, son sens de l'effort et son regard critique. Nous l'accompagnons dans l'acquisition de l'autonomie, dans l'éveil à la créativité.
- ✿ Nous l'aidons à grandir dans le respect de ses pairs et des adultes et aussi dans le respect de toutes les différences, nous lui apprenons le « Vivre Ensemble ».
- ✿ Nous voulons donner à chacun des repères structurants et rassurants pour vivre en harmonie avec les autres.
- ✿ Nous l'encourageons et lui apprenons à avoir confiance.
- ✿ Nous encourageons le partage : donner comme recevoir.

## VALORISER LES PROGRÈS ET MÉMORISER LES RÉUSSITES



Encouragements et appréciations positives.  
Regard bienveillant.  
Mur des talents.  
Accepter l'erreur comme faisant partie intégrante de l'apprentissage et s'en servir comme outil pédagogique.

## FAVORISER LE MIEUX VIVRE ENSEMBLE



Donner à l'enfant les outils pour vivre avec les autres et coopérer avec eux.  
Règlement de l'école, Chartes de bonne conduite dans la classe, sur la cour, à la cantine.  
Cercles de paroles, Conseil des délégués, Conseil d'Etablissement.  
Gestion des conflits par la médiation par les pairs.  
Moments conviviaux organisés par l'APEL.

## PERMETTRE À CHACUN DE SE RÉALISER



Avancer avec les élèves en fonction de leur personnalité.  
Aménager le travail selon les besoins et le rythme des élèves.  
Travailler en Conseil de Cycle et Equipe Educatives afin de croiser les regards, de chercher et de mettre en place des aides adaptées aux besoins des élèves.  
Aides sur le champ pédagogique et rééducatif par 2 enseignantes spécialisées.

## PARTAGER LE SAVOIR



Favoriser la coopération et les interactions entre élèves dans les apprentissages quotidiens, le travail en binôme ou en groupe.  
Organiser des débats, des cercles de paroles, des cercles de lecture, faire des exposés.  
Mettre en place du tutorat.  
Echanges de services des enseignants dans les matières de culture humaniste, scientifique et en langue vivante.

## METTRE L'ENFANT EN PROJET ET LE RENDRE ACTEUR DE SES APPRENTISSAGES



Donner envie à l'enfant d'apprendre avec les autres.  
Partir des centres d'intérêts des enfants pour bâtir un projet et le nourrir.  
Projet d'école, projet de cycle et projet de classe.

## VIVRE SA FOI



Suivre un parcours de culture chrétienne / Eveil à la foi / Catéchèse en lien avec la Paroisse.  
Participer aux célébrations des Temps forts : Rentrée, Avent, Carême.  
Mener des actions de solidarité : bol de Riz, collecte de jouets, de chaussures et de vêtements.  
Soutenir l'Association Bayanihan Espoir Philippines.

« L'Education est plus qu'un métier, c'est une mission qui consiste à aider chaque personne et à reconnaître ce qu'elle a d'irremplaçable et d'important afin qu'elle grandisse et s'épanouisse. »

Jean Paul II.